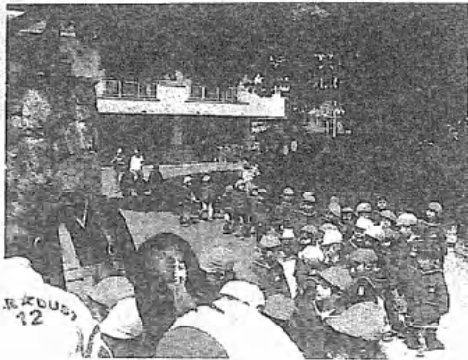
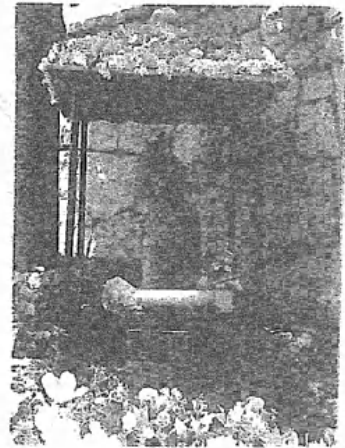


はなまつり

新学期がスタートして間もない4月24日。
正門脇の花御堂にて「はなまつり」が行われました。
しかし、はなまつりって…??

はなまつりとは…

お釈迦様のお誕生(4月8日)を
お祝いする仏教行事です。
花園でお生まれになった時、
天から甘茶が降り注いだということから
甘茶をかけ、又、飲みます。



タイムレンジャー登場!!
(たてわり保育)

はなまつり初体験の年少さんも
年長さんが一緒にいてくれるから
だいじょーぶ♡

代表のお友達から
川原番にみ〜んなが甘茶を
かけました。ご家庭にも
「甘茶あめ」が届きましたね。
お味は…?



素長先生のお話より

お釈迦様は 右の人差し指を天に向け、
左の人差し指を地面に向けています。
天、お空には何が見えますか?
雲、小鳥、ヒコーキ… どの雲も、小鳥も
ヒコーキも、同じように見えても 同じものは
一つがありません。

では、左の指している地面には、何が見えますか?
アリ、だんごむし、たくさん居て、皆同じようだけれど
一匹一匹ちがいます。家族やお友達はどうでしょう。
みんな似ていたり、仲良しはたくさんいますね。
でも、みんなちがって、大切です。
粗末にしたら変わりはないのです。ですから、
一人ひとりみんなちがうけれど、家族も、お友達も、虫も、
おもちゃも 何でも大切にしないとイケないのです。

